



MISTRETTE VALENTINA



VALENTINA MISTRETTA

VALENTINA MISTRETTA, ANNO 1983, ARTISTA EMERGENTE, VIVE E REALIZZA LE SUE OPERE A SAN CATALDO, IN PROVINCIA DI CALTANISSETTA.

DIPINGE PER PASSIONE, ISPIRATA DA TUTTO CIÒ CHE LA CIRCONDA, SPINTA DAL CUORE, ABBANDONANDO LA MENTE. DIPLOMATA PRESSO L'ISTITUTO STATALE D'ARTE, SI CIMENTA ALLA PITTURA AD OLIO, CHE NEL TEMPO SI TRASFORMA IN RICERCA A DIVERSE TECNICHE ARTISTICHE EMERGENTE DI GRANDE PERSONALITÀ VIVACE E TENACE. LAVORA PRESSO L'AZIENDA EDILE, SOC.COOP.COS.MO AL A GESTIONE FAMILIARE, SI OCCUPA DELLA PARTE AMMINISTRATIVA DELL'AZIENDA DA CIRCA 18 ANNI.

LA SUA È UN'ARTE ASSOCIATA ALLA CULTURA SICILIANA, RICCHI DI COLORI CON STILE MODERNO. LE SUE OPERE SONO L'INCONSCIO DELLA SUA ANIMA CHE SI SEPARA DALLA RAGIONE, PER ESPLODERE SULLA TELA EMOZIONI SOGGETTIVE E PROFONDE, RAPPRESENTATA SEMPRE DA DETTAGLI CHE SEGNAO OGNI SUA OPERA.

LA SUA PASSIONE PER LA PITTURA INIZIA NON APPENA NE SENTE BISOGNO PER ESPRIMERE LE SUE EMOZIONI DI UN ANIMA IRREQUIETA E VIVACE. NELL'ULTIMO ANNO LA SUA PITTURA HA FATTO MOVIMENTI E CONOSCENZE DI TECNICHE AMALGAMATE TRA LORO IN CONTINUA EVOLUZIONE E RICERCA.

VALENTINA, ISTINTIVA, CI CATTURA E CI FA SOGNARE CON I SUOI ASTRATTI E I SUOI PERSONAGGI DAL TRATTO ESPRESSIONISTA CHE SPRIGIONANO UN FORTE CARATTERE CON UNA PROPRIA, LEGGERA E VITALE, IDENTITÀ. DI RECENTE SI È CIMENTATA IN COMMISSIONI LEGATE ALLA MUSICA CON RAPPRESENTAZIONI LIVE PAINTING IN PUBBLICO, CHE HA SUSCITATO GRANDE VISIBILITÀ E RISCONTRO.

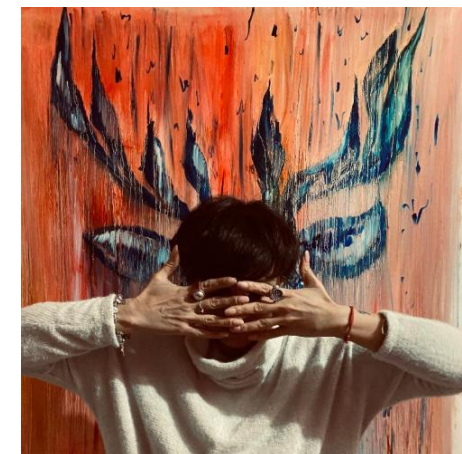


**STUDIO DEI SUOI LAVORI :
'SONO LA MIA MUSA ,IL SOGGETTO CHE CONOSCO MEGLIO , IL SOGGETTO CHE VOGLIO MIGLIORARE'-FRIDA**

Il suo percorso di crescita e' interiore , che istintivamente porta a realizzare ciò che ha dentro , portandola alla realizzazione dell'immagine della donna .

Le sue opere sono tutte concentrate nello studio di sensazioni istintive ed emozionali rappresentate appunto dalla donna in tutte le sue sfaccettature .

Ma a volte L'astratto esce fuori , con spatolate definite da colori forti che rappresentano la sessualità e la sua sensualità.





OCCHIO NON VEDE CUORE NON DUOLE

DIMENSIONE 100*60 – TECNICA MISTA



L'opera è stata realizzata con base acrilico color verde acqua

Tecnica mista su tela con telaio, ricca di particolari ed elementi diversi con l'utilizzo di applicazioni in tessuto e cucitura di fili in cotone e lana colorato
Rappresenta diversi visi visibili e non manifestando sguardi ,occhi che attorniano un grande cuore dorato tipico messicano , fulcro dell'opera

Anno 2020

Dimensione 100*60 con telaio in legno

Opera certificata e autenticata .



DELETE

DIMENSIONE 100*100 - TECNICA MISTA

L'opera è stata realizzata in diversi momenti, su base in micro cemento, diluito con acqua

Ha un'asciugatura naturale sulla tela, creando un' effetto di stratificazione.

Tecnica mista su tela con telaio, rappresenta il volto di una donna con sfumature in olio e acrilico, quasi a coprire le 'cicatrici'.

Fluidamente scende il colore verde, malto in vernice, presente in gran parte dell'opera, per l'artista rappresenta l'acqua che cancella tutte le nostre paure e incertezze, ecco perché «Delete», cancellare , eliminare .

Anno 2021

Dimensione 100*100 con telaio in legno

Opera certificata e autenticata .



INQUIETEZZA

DIMENSIONE 60*90 - TECNICA MISTA

L'opera è stata realizzata in un momento di estrema ispirazione, come dice l'artista , tutto in un fiato!

Ha un'asciugatura naturale sulla tela, creando un' effetto di stratificazione.

Tecnica mista su tela, rappresenta il volto di una donna coperto da una colata di nero per nascondere ciò che vede che va in contrasto con la sua passione , rappresentato dal cuore visibile rosso e le labbra .

Anno 2022

Dimensione 60*90 con telaio in legno

Opera certificata e autenticata .



LASCIATA NUDA

DIMENSIONE – TECNICA MISTA

Base micro cemento con acrilico

Rappresenta il corpo nudo di una donna ,stilizzato e astratto .

Anno 2022

Dimensione con telaio in legno

Opera certificata e autenticata .





NEFERTITE

DIMENSIONE 72,5*99,50 – TECNICA MISTA

L'opera realizzata rappresenta il volto di una donna quasi imponente ,visibilmente presente da dal capo alto e colorato .

Acrilico su tela .

Anno 2022

Dimensione con telaio in legno

Opera certificata e autenticata .



CHASING BIRDS

DIMENSIONE – TECNICA MISTA



L'opera realizzata rappresenta un momento di spensieratezza , colmato dall' immagine della bambina con il palloncino rosso

Base in micro cemento e Acrilico su tela .

Anno 2022

Dimensione con telaio in legno

Opera certificata e autenticata .



IL CERVO

DIMENSIONE 111*126– OLIO SU TELA

Un Cervo imponente , con uno sguardo intenso e fisso su una direzione.

Olio su tela

Anno 2022

Dimensione con telaio in legno

Opera certificata e autenticata .





PINK MOON

DIMENSIONE 100*100 – TECNICA MISTA

L'opera realizzata rappresenta un vero e proprio autoritratto dell'artista, caratterizzato da tanti elementi che definiscono la sua personalità

Base in micro cemento e Acrilico su tela.

Anno 2022

Dimensione con telaio in legno

Opera certificata e autenticata.





LEI FLUTTUA

DIMENSIONE – TECNICA MISTA

La materia predominante in questa opera è l'utilizzo della vernice

Base in micro cemento e Acrilico e vernice su tela .

Anno 2022

Dimensione con telaio in legno

Opera certificata e autenticata .

VIAGGIO MENTALE

DIMENSIONE – TECNICA MISTA

La riuscita di questa opera è stata una sorpresa anche per l'artista .

Un lavoro su base in micro cemento con vernice , un effetto particolare e singolare .

Il volto di una donna con la presenza sempre del cuore , vuole uscire dalla tela , lasciando lo spettatore ad osservarlo con attenzione e stupore .

Base in micro cemento e Acrilico su tela .

Anno 2022

Dimensione con telaio in legno

Opera certificata e autenticata .





FORME GEOMETRICHE ATTRAGGONO

DIMENSIONE 50*80 – TECNICA MISTA

Studio di tecniche diverse , base in microcemento con verice e acrilico

Rappresenta il volto di una donna misteriosa , coperta da una rete che racchiude come in gabbia il suo volto e il suo cuore stilizzato .

Anno 2022

Dimensione con telaio in legno

Opera certificata e autenticata .



PRIMAVERA ASTRATTA

DIMENSIONE 50*70 – TECNICA MISTA

Base in micro cemento e acrilico

Anno 2021

Dimensione 50*70 con telaio in legno

Opera certificata e autenticata .



VORTICE

DIMENSIONE 100*60– TECNICA MISTA

Eccola nuovamente ripresa ,questa donna con occhi coperti e il cuore in fiamme , con un rosso deciso e forte , e la testa piena .

Acrilico e vernice

Anno 2021

Dimensione 100*70 su telaio in legno

Opera certificata e autenticata .

Durante questi anni l'artista ha realizzato un serie di opere su uno studio in micro cemento

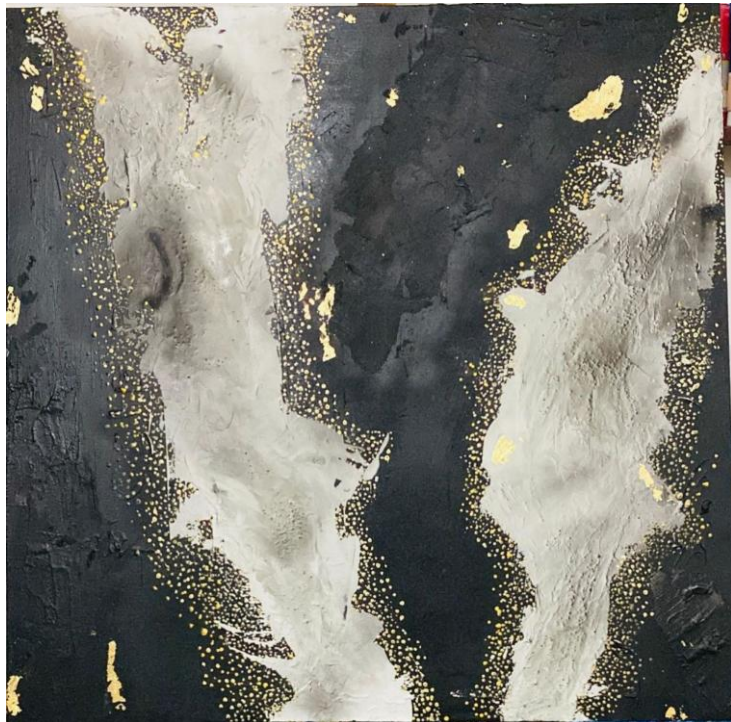
CHE COSA E' IL MICROCEMENTO ?

Il micro cemento è un innovativo materiale a base cementizia, caratterizzato da un bassissimo spessore che lo rende estremamente versatile

Lo studio in micro cemento inizia , dentro un piccolo magazzino , giocando con i materiali edilizi che utilizza la mia azienda , per lavorazioni di interno .

Le mie opere hanno una base in micro cemento legato con alcuni materiali come colla , acrilico e molto spesso vernice .

Amo ciò che è rilievo e manifesta una plasticità unica .



SPERLINGA

DIMENSIONE 100*100– TECNICA MISTA

Tecnica mista

Opera realizzata con base in micro cemento e acrilico .

L'opera è stata realizzata ,dopo un sopralluogo presso le grotte del castello di Sperlinga

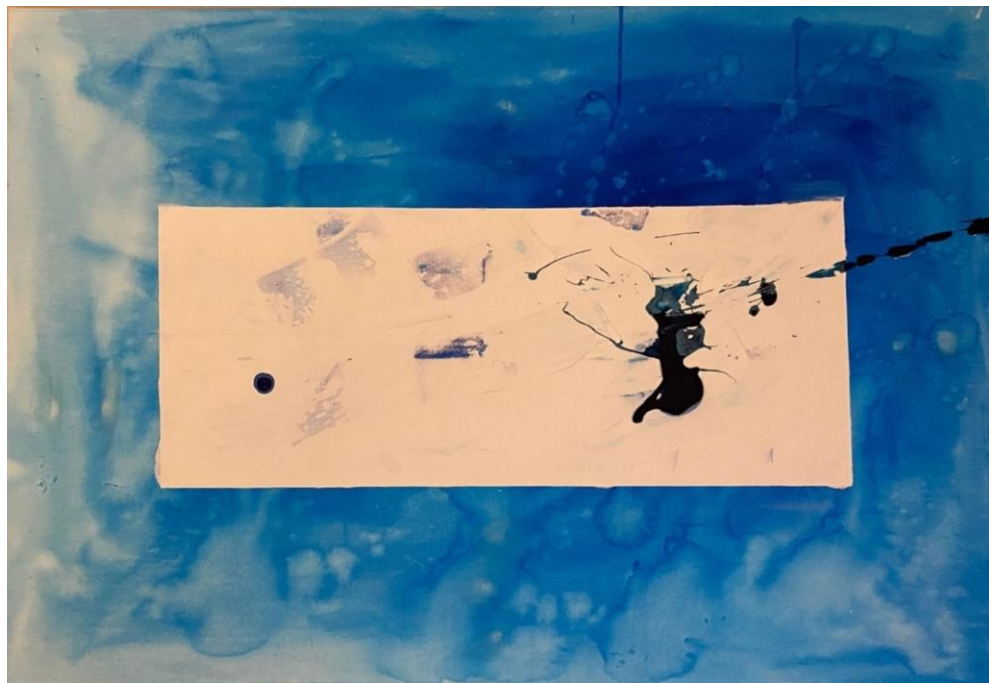
Micro Acrilico e vernice

Anno 2023

Dimensione 100*100 su telaio in legno

Opera certificata e autenticata .





MICRO BLU

DIMENSIONE 100*70– TECNICA MISTA

Tecnica mista

Opera realizzata con base in micro cemento e acrilico .

L'opera è ispirata alla prima vista del mare in primavera , voglia di onde e sentire il rumore della libertà

Micro Acrilico Anno 2023

Dimensione 100*70 su telaio in legno

Opera certificata e autenticata .





MICRO 1

DIMENSIONE 20*30– TECNICA MISTA

Tecnica mista

Opera realizzata con base in micro cemento e acrilico .

Micro Acrilico Anno 2023

Dimensione 20*30 su telaio in legno

Opera certificata e autenticata .



POLVERE

DIMENSIONE 100*100– TECNICA MISTA

Tecnica mista

Opera realizzata con base in micro cemento e acrilico .

L'opera è ispirata alla morte .

Micro Acrilico Anno 2022

Dimensione 100*100 su telaio in legno

Opera certificata e autenticata .





FLOWERY

DIMENSIONE 100*100– TECNICA MISTA

Tecnica mista

Opera realizzata con base in micro cemento e acrilico .

L'opera è ispirata alla sensualità e sessualità fiorita dell'artista .

Micro Acrilico Anno 2022

Dimensione 100*100 su telaio in legno

Opera certificata e autenticata .





IL MIO SOGNO EROTICO

ACRILICO 100*80

- IL SOGNO EROTICO
- ROSA ED EROTISMO
- FEMMINILITA' E SENSUALITA'
- lode della libertà
- Forte velocità ,le voglia di vivere liberamente ogni aspetto della vita , <<Vivo un sogno erotico, la gioia del mio corpo è un atto magico», COME IN UNA CANZONE !
- acrilico su tela .





SBAVATA

ACRILICO 60*50

- Rossetto a effetto smudged, cioè sbaffato.
- pennellate rapide e sciolte ma al tempo stesso forti e piene
- Le pennellate sono minute, leggere e trasparenti creando un effetto frammentato della luce.
- L'opera rappresenta un contenuto lieve ,lasciando all'osservatore una sensazione di spensieratezza e tranquillità.
- acrilico su tela

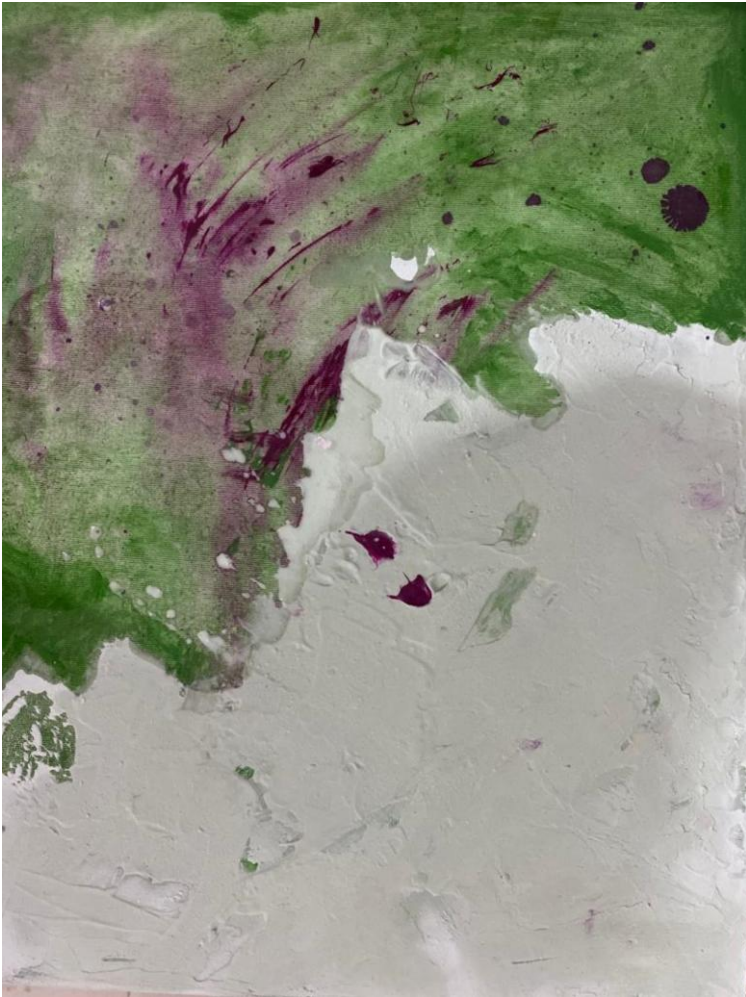




QUASI SBIADITA
100*80

- Conservare un ricordo. Quella stato di perduto vivezza, lucentezza, intensità , di forza espressiva. L'artista esprime la sua sensualità sbiadita dopo un enorme folgore erotico e sensuale .
- acrilico e vernice su tela .





PELLICOLA 50*40

- Come una membrana sottile , uno strato di pellicola leggera e sottile .
 - Fragile consistenza è notevolmente limitata .
- Tecnica mista .



VIAGGIO MENTALE

100*70



Questa opera rappresenta un viaggio emotivo attraverso l'uso audace dell'acrilico e del cemento. L'approccio astratto si fonde con elementi figurativi, catturando l'anima combattuta e resiliente del soggetto. Ogni tratto e colore vibra con intensità, riflettendo la complessità delle emozioni umane e invitando lo spettatore a una riflessione profonda. Questo quadro porta energia e dialogo in ogni spazio, illuminando con la sua presenza dinamica e inquisitiva.



LAVORO A 4 MANI



UNO DEI MIGLIORI LAVORI SIA ARTISTICO MA
SOPRATTUTTO UMANO .
HO DIPINTO IN 4 MESI CON 18 PERSONE DIVERSE ,
CREANDO SINERGIA , EMPATIA ,
TECNICA E RAPPORTI .

MOSTRA PERSONALE

Valentina
Mistretta

VERNISSAGE

14 Giugno ore 19.00
Presenza Tania Carlo Silioti
Esibizione di danza aerea sul cerchio
con la ballerina Ilenia Russa

15 Giugno ore 19.00
Estemporanea a 4 mani
con l'artista Pietro Montante
Esibizione musicale handpan di Alessandro Speciale

FINISSAGE

16 Giugno ore 19.00
Estemporanea e Esposizione opere Siciliane
Performance teatrale con Andrea Zimmarani

PROTAGONISTI

Vera Barolozzi
Rita Leone
Ninni Lucio
Giulia Superto
Cristina Barolozzi
Angelo Aralione
Raimondo La Fata
Pierluigi Aralione
Florinda Aralione
Luciana Mistretta
Emanuela Mistretta
Anna Lupo
Alessandro Cammarata
Giovanni Dell'Uomini
Angelo Barone
Stefania Turco
Lorena Maria Gade
Carlo Muto
Francesca Scatena

TESTI
Scrittore Roberto Turrisi

MUSICA
Gianni Ferraro

FOTOGRAFIA
Vincenzo Bonelli

Piccolo Teatro G.Curto Associazione Mat Mat Via Pergusa, 13 - San Cataldo (CL)





MOSTRA COLLETTIVA
A GRATTERI –PALERMO

TERRA ARSA

DEDICATA ALL'INCENDIO BOSCHIVO DELLE MADONIE

LA MIA VISIONE ERA DEDICATA A TUTTO CIO CHE UNA CASA PUO' CONTENERE DI
PEZZI DELLA NOSTRA VITA .



TERRA ARSA

a cura di Misha Capnist

opere di

VALENTINA MISTRETTA

PIETRO MONTANTE

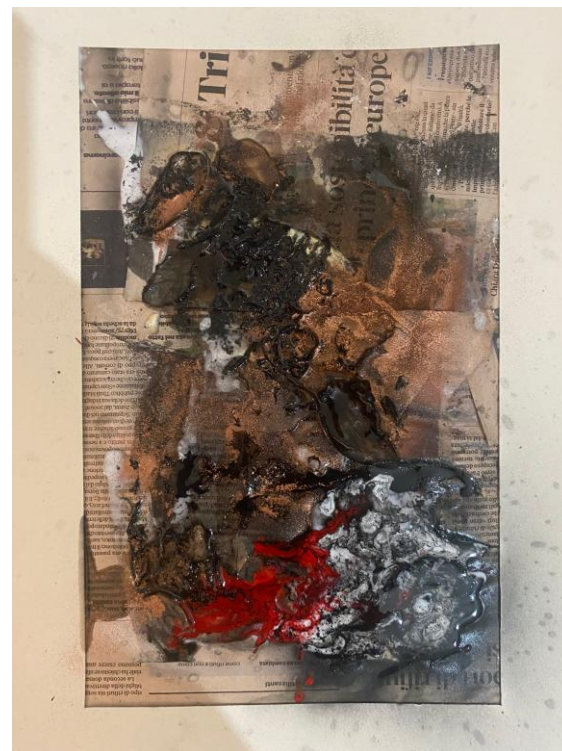
GIOVANNI BARTOLOZZI

19 luglio - 2 agosto 2024

Associazione GRATTALUCI SI DIVENTA

Via Umberto I, 76 GRATTERI - Palermo-

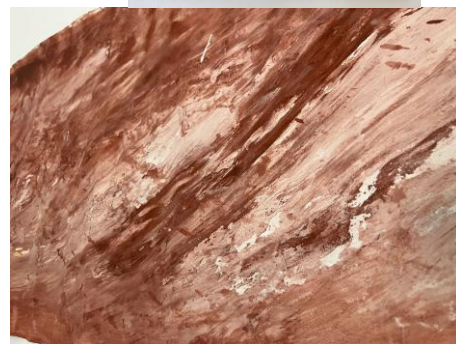
vernissage 19 luglio 2024 ore 19.00

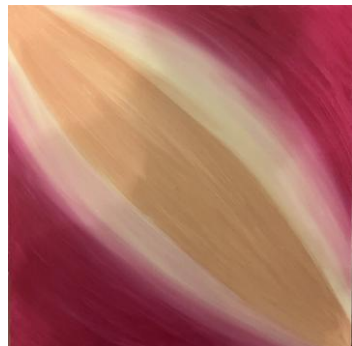




MOSTRA COLLETTIVA
A GRATTERI -PALERMO
TERRA ARSA .TERRA
DEDICATA ALLA TERRA

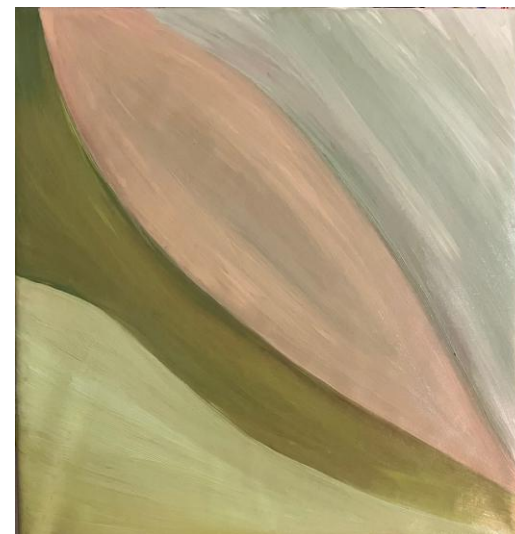
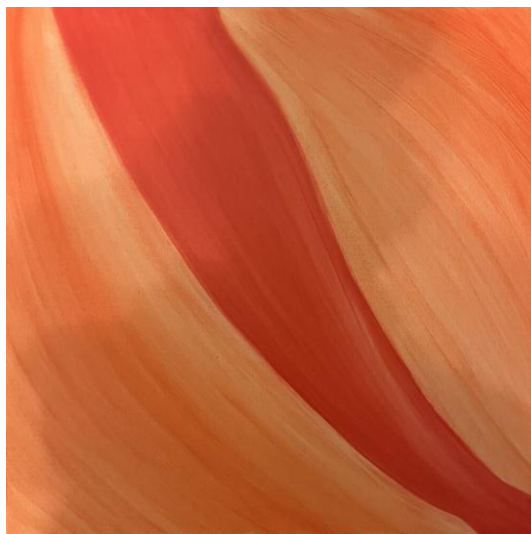
IL MIO ERA UNO STUDIO DI RIPRESA DELLA NATURA .
TUTTI I MIEI LAVORI SONO REALIZZATI IN MICROCEMENTO CON L'AGGIUNTA DI
ELEMENTI NATURALI COME IL MUSCHIO VERDE E SECCO E FIORI SECCHI .
Esplorando il profondo legame tra il suolo e la vita che esso
sostiene e garantisce. Questa mostra propone un viaggio sensoriale che invita il
pubblico a prendere coscienza della centralità della terra nel nostro ecosistema e
nella nostra esistenza.





SERIE :CICATRICI
TECNICA ACRILICO SU TELA

COME UN PASSAGGIO CROMATICO DA UN COLORE ALL'ALTRO RENDENDO L'OPERA
UN ARMONIA DI COLORE EQUILIBRATO , SFUMATURE E LINEE COME CICATRICI SULL'
ANIMA.





SERIE :THERAPY

E' UN APPROCCIO TERAPEUTICO CHE USA IL PROCESSO CREATIVO ARTISTICO PER MIGLIORARE IL BENESSERE FISICO, MENTALE ED EMOTIVO, FACILITANDO L'ESPRESSIONE DI PENSIERI ED EMOZIONI DIFFICILI DA VERBALIZZARE, FAVORENDO L'AUTOCONOSCENZA E LA CRESCITA PERSONALE IN UN CONTESTO SICURO .

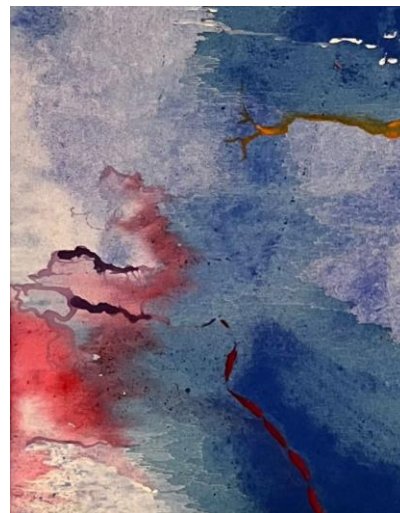
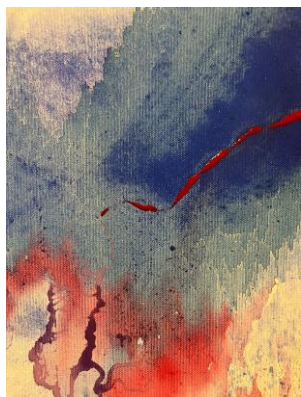
ENFASY

In questo lavoro ho voluto catturare l'energia fluida delle emozioni attraverso acquerelli e forme astratte. Ogni sfumatura e goccia racconta un momento di tensione e liberazione, creando un dialogo vibrante tra serenità e movimento. Immagino che porti in casa una sensazione di dinamismo e profondità, un invito a riflettere sull'armonia nascosta nel caos. L'opera è composta da n°4 tele .

Tecnica : Acquarello su Tela

Finizioni : Opera su legno. Pronta per essere appesa. Incorniciatura su richiesta.

Dimensioni : 80x60 cm





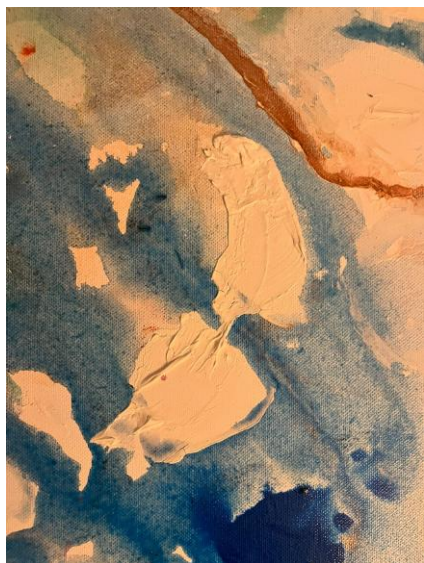
SERIE :THERAPY MANDRIA

In questa opera ho voluto fondere emozioni intense con un linguaggio libero, usando acrilico, acquerello e cemento per dare profondità tattile e colore vibrante. Il mix di espressionismo e impressionismo crea un flusso di energia che trasmette movimento e sentimento. Porterà nella tua casa un equilibrio di forza e delicatezza, invitando a immergersi nell'anima in continuo mutamento.

Tecnica : Acrilico, Acquarello su Tela

Finizioni : Opera su legno. Pronta per essere appesa. Incorniciatura su richiesta.

Dimensioni : 70x100 cm





SERIE :THERAPY CORPO MORENTE

In questa opera ho voluto catturare l'intensità di un'emozione fragile e tormentata. Il contrasto tra il rosso acceso e le forme evanescenti in bianco e nero rappresenta la lotta tra vita e decadimento. I tocchi di verde sono piccoli spiragli di speranza che emergono dall'oscurità. Il dipinto porta un'energia vibrante, capace di animare e provocare riflessioni profonde in qualsiasi ambiente.

Tecnica : Acrilico, Acquarello su Tela

Finizioni : Opera su legno. Pronta per essere appesa. Incorniciatura su richiesta.

Dimensioni : 40x40 cm





SERIE :THERAPY TRA LE NUVOLE

In questo lavoro ho voluto catturare l'energia fluida e tumultuosa del cielo, usando olio e acquerello per creare contrasti vibranti e il cemento per dare una struttura materica unica. L'astrazione qui trasmette un senso di movimento e di trasformazione, portando un'energia dinamica e coinvolgente che ravviverà qualsiasi ambiente con passione e profondità emotiva.

Tecnica : Pastelli ad Olio, Acquerello , Micro cemento su Tela

Finizioni : Opera su legno. Pronta per essere appesa. Incorniciatura su richiesta.

Dimensioni : 53x148 cm



SERIE :THERAPY

TEXTURE

MODERNO ED ESSENZIALE
COLORI VIVI CHE PORTANO POSITIVITÀ!
LAVORO MICRO TEXTURE
CON MICROCEMENTO E ACRILICO





SERIE :THERAPY

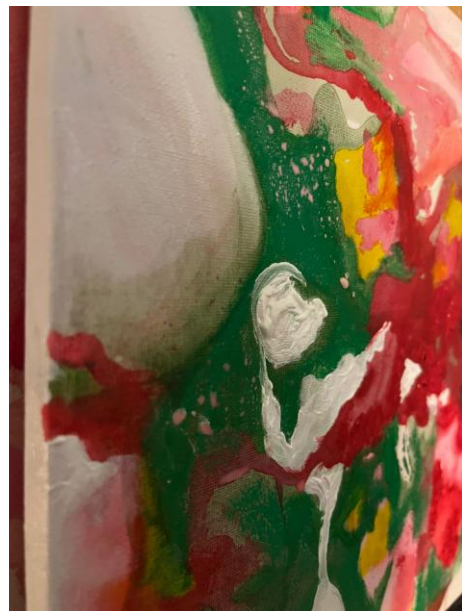
MAPPA

IN QUESTO LAVORO, HO MESCOLOATO ACRILICO, ACQUERELLO E CEMENTO PER CREARE UN'ESPLOSIONE DI COLORI E FORME CHE ESPRIMONO IL TUMULTO EMOTIVO INTERIORE. VOLEVO TRASMETTERE L'ENERGIA VITALE CHE SCORRE CAOTICAMENTE MA ARMONIOSAMENTE DENTRO DI ME. IMMAGINA QUESTA TELA PORTARE UN INTENSO DINAMISMO E UNA VIBRANTE PASSIONE NELLA TUA CASA, AVVOLGENDOTI IN UN'ATMOSFERA DI PROFONDA ESPRESSIONE EMOTIVA.

Tecnica : Acrilico, Acquarello su Tela

Finizioni : Opera su legno. Pronta per essere appesa. Incorniciatura su richiesta.

Dimensioni : 40x40 cm





SERIE :THERAPY

TNT2

IN QUESTO LAVORO HO FUSO L'ACQUARELLO CON IL CEMENTO PER CREARE UN CONTRASTO TRA FRAGILITÀ E SOLIDITÀ. HO VOLUTO ESPRIMERE EMOZIONI INTENSE E COMPLESSE ATTRAVERSO TRATTI ASTRATTI E MINIMALISTI, EVOCANDO UNA TENSIONE CHE VIBRA TRA CAOS E CALMA. È UN QUADRO CHE PORTA ENERGIA VITALE E PROFONDITÀ IN OGNI AMBIENTE, CATTURANDO LO SGUARDO E STIMOLANDO LA RIFLESSIONE .L' OPERA È STATA REALIZZATA SU UN SUPPORTO IN TESSUTO NON TESSUTO LASCIANDO QUEL VELO DI TRASPARENZA .

Tecnica : Acquarello, Cemento su Tessuto

Finizioni : Opera su legno. Pronta per essere appesa. Incorniciatura su richiesta.

Dimensioni : 30x30 cm

